

## Einfamilienhaus Deutmoser

### Beschreibung:

Gebäudefläche gesamt (Keller, EG, OG): 243,1m<sup>2</sup>

### Konstruktion:

Einfamilienhaus komplett unterkellert. Keller aus Stahlbeton mit gemauerten Zwischenwänden. Kellerdecke als Holzbalkendecke mit Zwischendämmung. Erdgeschoß und Dachgeschoß in Holzständerbauweise mit 20 cm Dämmung aus Mineralwolle.

### Fassade

Keller: Putzfassade auf Perimeterdämmung

EG: Putzfassade auf Putzträger aus Holzwolle

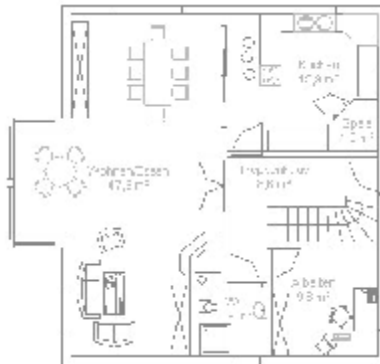
DG: Boden-Deckelschalung mit schmalen Böden (hinterlüftet)

### Heizung:

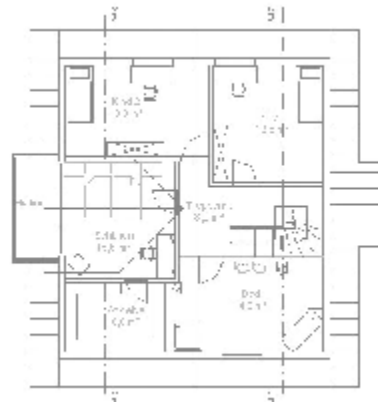
Erdwärmepumpe unterstützt durch Kachelofen im EG.

### Grundrisse:

EG



DG



### Planung:

HOLZBAU kreativ

### Werkplanung:

HOLZBAU kreativ

### Ausführung:

Geschwister Schnetz GmbH