

Einfamilienhaus Dreher

Beschreibung:

Gebäudefläche gesamt (Keller, EG, OG): 210,7m²

Konstruktion:

Einfamilienhaus komplett unterkellert. Keller aus Stahlbeton mit gemauerten Zwischenwänden. Kellerdecke als Holzbalkendecke mit Zwischendämmung. Erdgeschoß und Dachgeschoß in Holzständerbauweise mit 20 cm Dämmung aus Mineralwolle.

Fassade

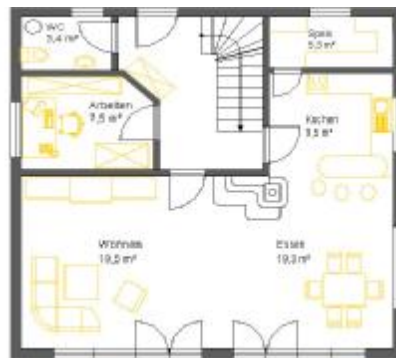
Keller. Putzfassade
Senkrechte Boden-Deckelschalung (hinterlüftet)

Heizung:

Erdwärmepumpe mit 2x60m Bohrungen. Kaminofen im EG.

Grundrisse:

EG



DG



Planung:

HOLZBAU kreativ

Bauleitung:

HOLZBAU kreativ

Ausführung:

Geschwister Schnetz GmbH